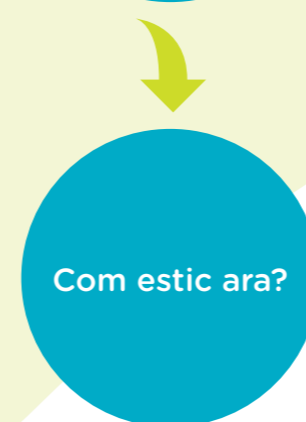


Centre de Noves Oportunitats

Start!

**FORMACIÓ I
FEINA PER TU**

CENTRE DE NOVES OPORTUNITATS



LÍNIA PEDAGÒGICA

Basada en els principis de:

- Aprenentatge crític, actiu, responsable, integral, en la diversitat i constructivista.

EIXOS METODOLÒGICS

- Competències
- Acompanyament del teixit empresarial
- Participació del teixit empresarial
- Perspectiva del teixit empresarial
- Perspectiva de gènere
- Interculturalitat
- Socioeducatiu, digital i tecnològic

El **Centre de Noves Oportunitats** és un programa adreçat a joves de **16 a 24 anys** no escolaritzats i que no treballen. **L'objectiu del programa és aconseguir el màxim nombre d'insercions dins de la formació reglada i en el camp laboral.** El Centre de Noves Oportunitats és un programa integral que combina diferents accions:

- Accions d'empoderament
- Accions de recuperació personal
- Serveis d'orientació
- Formació
- Acompanyament
- Inserció laboral
- Accions de manteniment

El Centre de Noves Oportunitats és un projecte que s'emmarca dins les iniciatives de la Garantia Juvenil. **Fundació Intermedia, Fundació Formació i Treball, AMPANS, Fundació Oscobe, Escola Sant Gervasi i Connecta Cooperativa** som els responsables d'executar el programa.

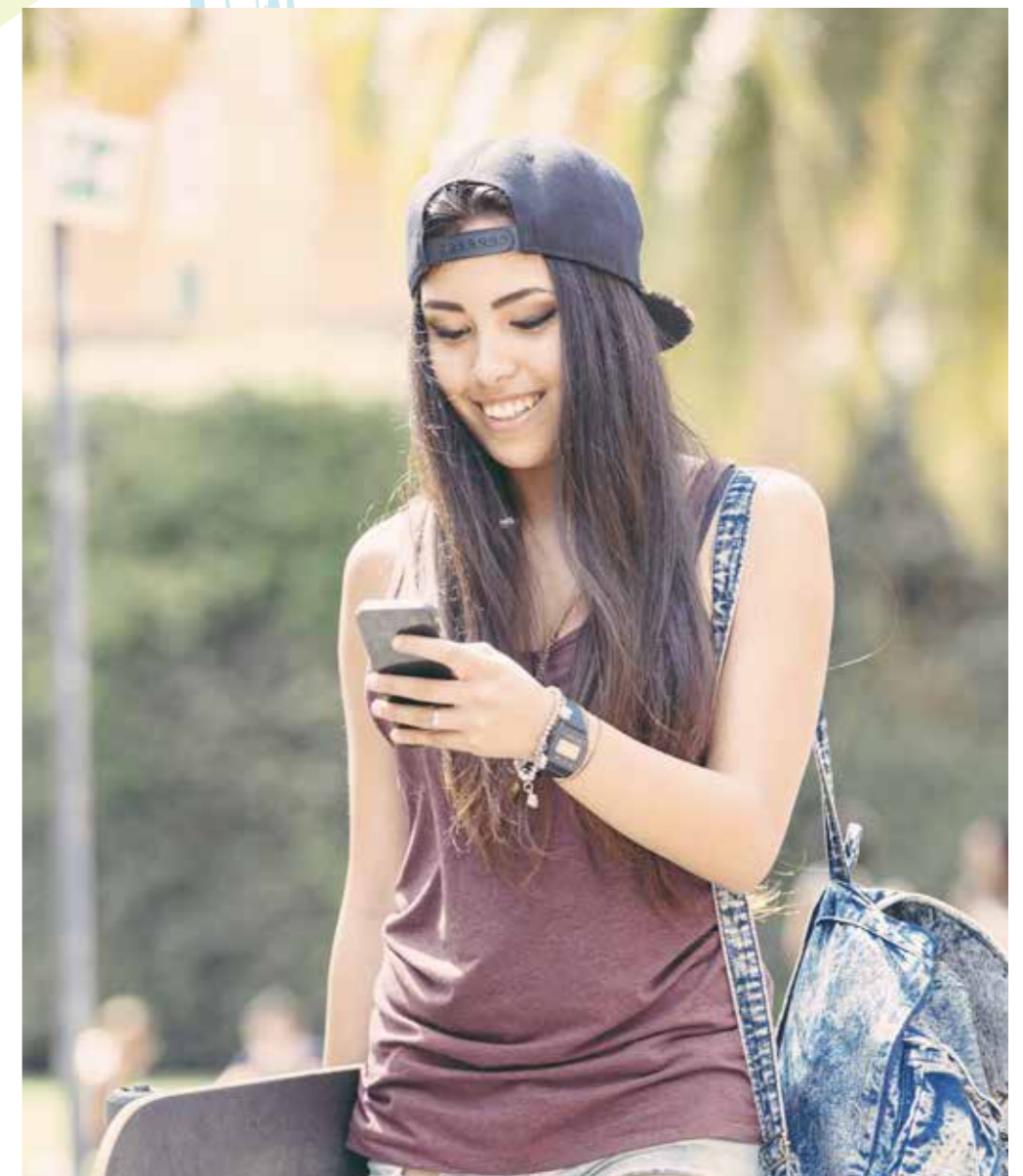
La família

L'entorn immediat

El mercat de treball

Instituts, UECs i centres formatius i socials

ELS I LES JOVES



FASES DEL PROJECTE

FASE1 ORIENTACIÓ PER A LA DEFINICIÓ DEL PROJECTE PROFESSIONAL I VITAL

- L'entrada al programa dels i les joves es farà a través d'una primera fase d'orientació que tindrà una durada de **6 setmanes**. Aquesta primera fase ha de permetre que els joves recuperin l'autoestima i l'autoconfiança per tal que puguin definir el seu **projecte vital, professional i formatiu**.
- Aquest bloc d'accions comptarà amb la participació i col·laboració dels agents del territori i del mercat de treball, que oferiran:
Informació / Assessorament / Experiències de proximitat / Mentoratge continuat.
- L'entrada al programa es farà a través de sessions inicials d'informació i d'acollida. Paral·lelament, i com a proposta innovadora, tots els participants realitzaran un primer mòdul d'empoderament per tal de poder encarar de manera més positiva i optimista el seu procés.

EMPODERAMENT DEL/LA JOVE

Jo m'ho mereixo!

Jo vull!

Jo puc!

- ACTIVITATS VIVENCIALS I DINÀMIQUES
- EXPERIÈNCIES D'ÈXIT I DE SUPERACIÓ PERSONAL

FASE2 EXECUCIÓ DEL PROJECTE PROFESSIONAL I VITAL

Execució

ACCIONS CLAU

- Accions dels projectes professionals, vitals i formatius.
- Per mitjà d'un ampli ventall de recursos.
- Amb l'objectiu d'arribar a la inserció laboral i/o formativa.

Acomplir

ITINERARIS LABORALS I FORMATIUS

- **Sense oblidar** · Les accions de millora definides en el pla vital.
· El lògic desplegament d'accions vinculades als seus centres d'interès.

Desenvolupar

GUST PER APRENDRE

- La formació com a instrument d'enriquiment personal.

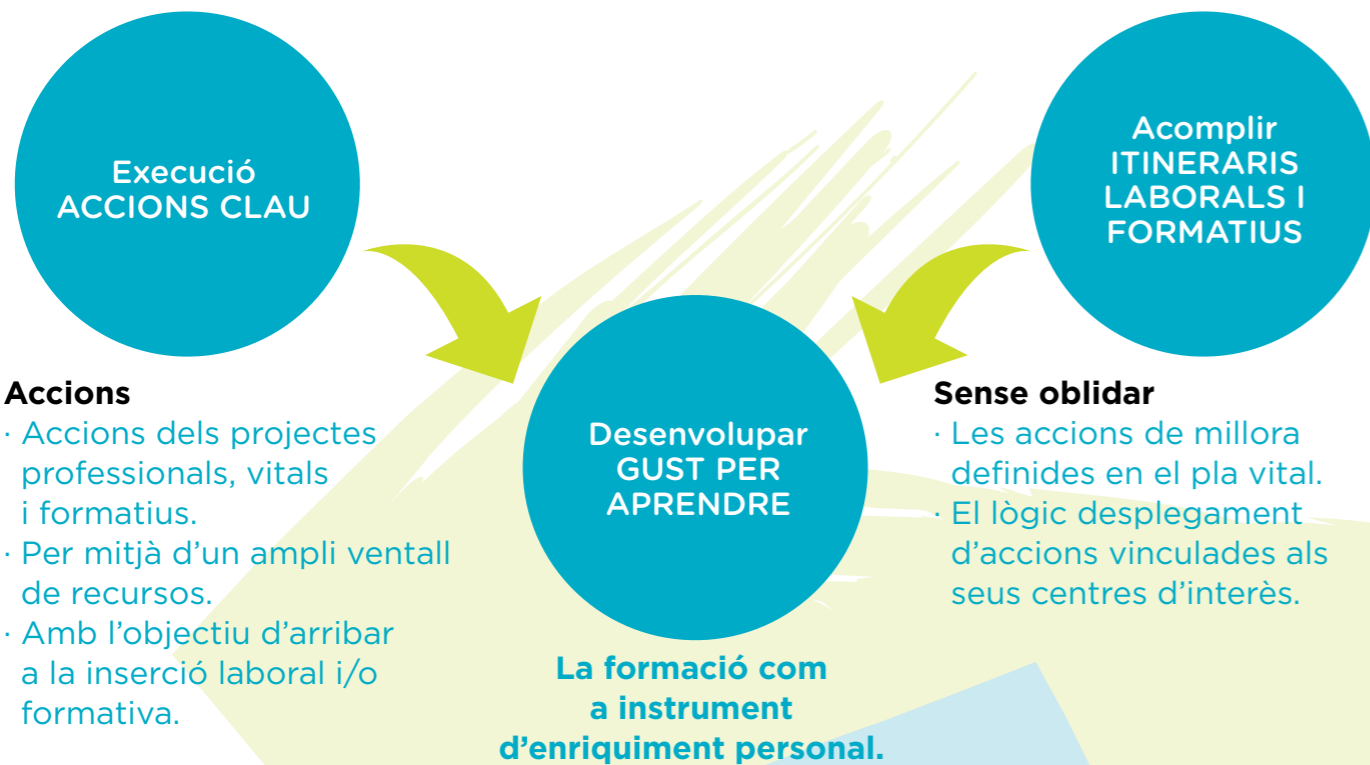
ITINERARIS FORMATIUS

- Segons els gustos i interessos dels i les joves.
- Sessions d'informació de l'entorn productiu del jovent.
- Acompanyament per a l'obtenció de formació reglada.

ACOMPANYAMENT FORMACIÓ REGLADA

- Convenis i acords de col·laboració amb els diferents centres de formació existents al territori.
- Banc d'accions de recerca de feina.





Accions

- Accions dels projectes professionals, vitals i formatius.
- Per mitjà d'un ampli ventall de recursos.
- Amb l'objectiu d'arribar a la inserció laboral i/o formativa.

Sense oblidar

- Les accions de millora definides en el pla vital.
- El lògic desplegament d'accions vinculades als seus centres d'interès.

FASE3 TUTORITZACIÓ I SEGUIMENT

Suport integral continuat amb acompanyament i seguiment personalitzat per a tots els i les joves.

TUTORIES DURANT TOT EL PROCÉS.

Amb un tutor de referència per a cada un dels i les joves i des d'un primer moment.

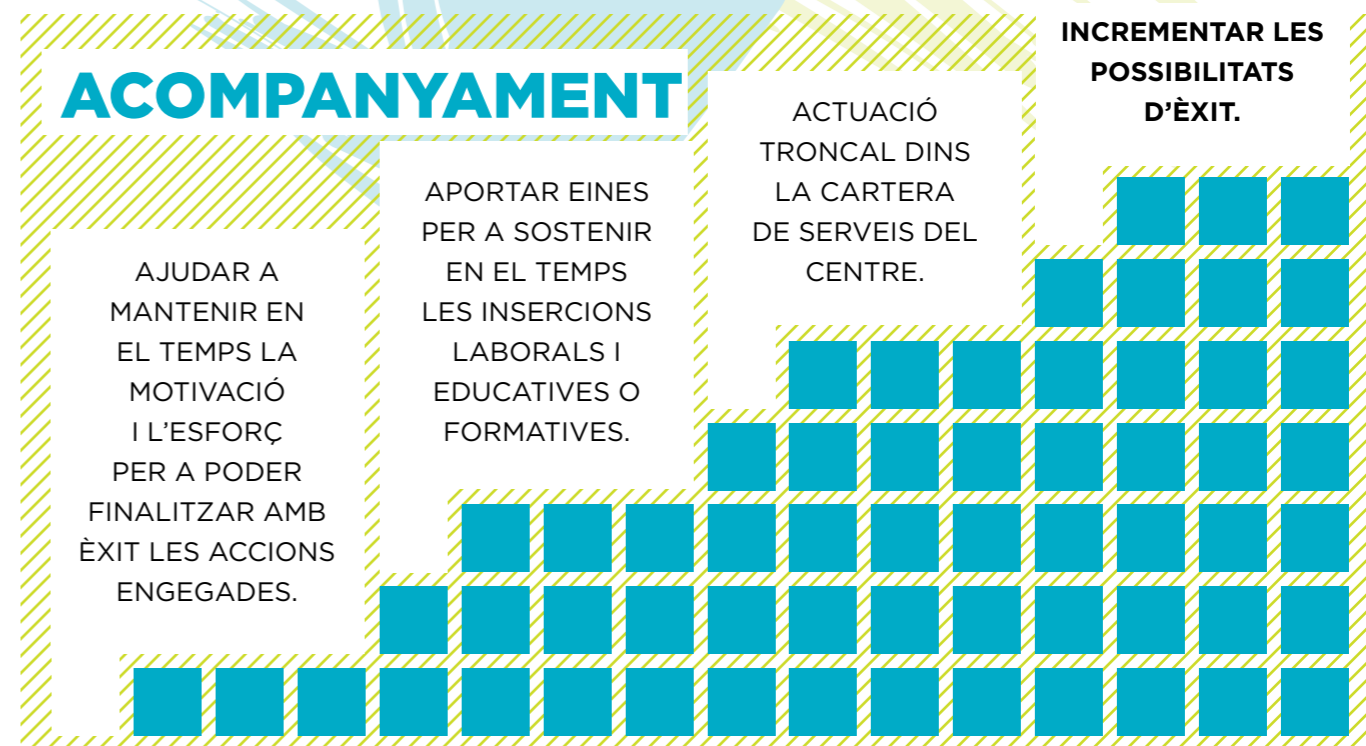
*El tutor facilitarà i acompanyarà en la identificació, experimentació i transferència d'emocions, coneixements i aprenentatges i en la presa de decisions.



FASE4 SUPORT A L'ESCOLARITZACIÓ/INSERCIÓ LABORAL

ACOMPANYAMENT

- Ajudar a mantenir en el temps la motivació i l'esforç per a poder finalitzar amb èxit les accions engegades.
- Aportar eines per a sostenir en el temps les insercions laborals i educatives o formatives.
- Actuació troncal dins la cartera de serveis del centre.
- Incrementar les possibilitats d'èxit.



METODOLOGIA D'AVALUACIÓ

1. Ús d'eines d'identificació competencial.

Imprescindible **conèixer i identificar** totes les fites assolides i/o el que falta per assolir-les.

Banc de recursos per identificar un punt de partida realista i motivador.

Eines ajustades, tenint en compte:

Característiques, necessitats i motivacions de cadascun dels i les joves.



Quadre d'avaluació:

2. AVALUACIÓ

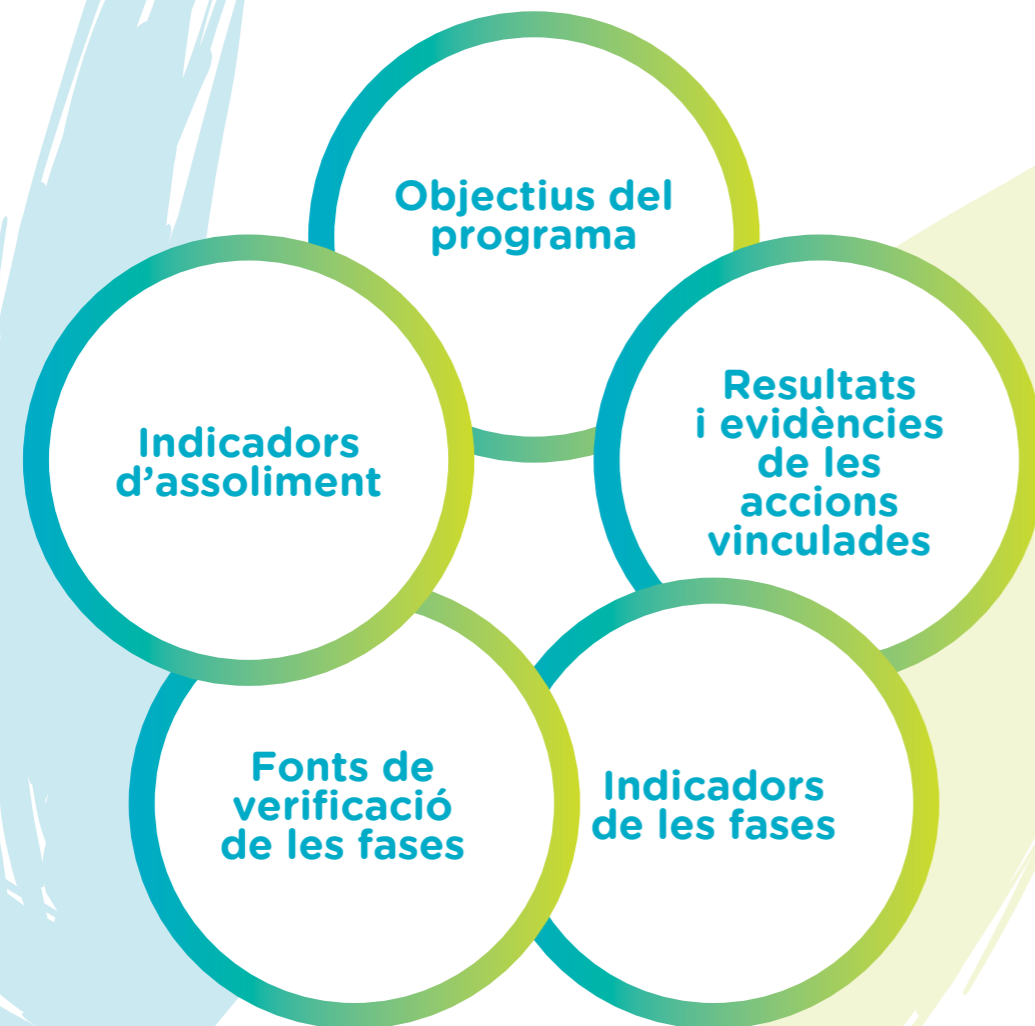
Per a poder mesurar en qualsevol moment la correcta execució i desplegament del programa i corregir-ne possibles desviacions, disposarem d'**indicadors d'assoliment**, tenint en compte els **objectius del programa** (generals, específics i operatius), les accions vinculades i els seus **resultats/evidències**, indicadors i fonts de verificació de les diferents fases de treball del programa.

1
Imprescindible conèixer i identificar totes les fites assolides i/o el que falta per assolir-les.

2
Banc de recursos per un punt de partida realista i motivador.

3
Eines ajustades tenint en compte les característiques, necessitats i motivacions de cadascun dels joves.

AVALUACIÓ



PROJECTES SOCIALS

Fundació Intermedia, Fundació Formació i Treball, AMPANS, Fundació Oscobe, Escola Sant Gervasi i Connecta Cooperativa, entitats que formem part del projecte de **Noves Oportunitats**, desenvolupem diversos programes d'**empoderament, inclusió i ocupació** adreçats als joves amb la finalitat d'afavorir la seva **inclusió laboral, formativa, socioeconòmica i personal**.

Els nostres programes es basen en l'empoderament dels joves i la mobilització dels diferents recursos comunitaris de suport, com ara el teixit empresarial, i aposten per metodologies vivencials i innovadores que posen els joves i el seu projecte vital i professional al centre de cada programa.

Sònia Moragrega
Direcció Operacions

Laura Maynegre
Directora CNO Girona

Helga Iglesias
Directora CNO Catalunya Central

Monica Bertier
Directora CNO Vallès i Maresme

Azahara González
Directora CNO Tarragona



Tens una nova oportunitat!



www.formacioifeina.cat



@formacioifeina / #formacioifeina

CATALUNYA CENTRAL



UTE AMPANS INTERMEDIA
Av. dels Dolors 36
08243, Manresa
T. 93 522 00 40
cno@jovesoportunitats.cat

BARCELONA NORD



UTE INTERMEDIA-SANT GERVASI CONNECTA COOPERATIVA
C. Sabadell, 41.
Mollet del Vallès
T. 93 579 54 30
cno@cnovalles.cat

GIRONA



UTE FUNDACIÓ OSCOBE-INTERMEDIA
C. Pare Coll nº15
17005, Girona
T. 972 29 95 28
cno@cnogirona.cat

TARRAGONA



UTE FORMACIÓ I TREBALL-INTERMEDIA
Avda. Francesc Macià,
8, esc. D, baixos
Tarragona
T. 977 78 60 30
cno@cnotarragona.cat

SOC

Servei d'Ocupació de Catalunya



Iniciativa d'Ocupació Juvenil
Unió Europea
Fons social europeu
L'FSE inverteix en el teu futur